

Corr-Paint™

アレムコ社の「コールペイント」は耐熱、耐食、耐摩耗など様々な要求に答える、幅広いラインナップを持つ耐熱塗料です。 目的に合わせ有機系や無機系のバインダーを使用し、最大816℃の耐熱性を持ちます。 施工はハケやスプレーで簡単にできるものが多く、工業用からホビー用まで様々な用途で用いられています。

《コールペイントCP2000シリーズ》

CP2000シリーズは有機系コーティング剤で一液型ウレタン樹脂や二液型エポキシ樹脂をベースとしています。 これらは金属やセラミックへの密着性が非常に強く、酸やアルカリ、化学薬品に優れた耐久性を示し、耐摩耗性の機能を持ったものもあります。 化学工業施設や工業機械、自動車などの様々な金属部分の保護コーティングとして採用されています。

●ウレタン系

CP2000 黒色、耐熱204℃、耐薬品

CP2020 灰色、耐熱204℃、耐薬品

●エポキシ系

CP2050 褐色、耐熱204℃、耐薬品、耐摩耗

CP2060 灰色、耐熱260℃、高耐熱、耐摩耗

CP2070 灰色、耐熱150℃、耐薬品、低粘度



CP2000

《コールペイントCP3000シリーズ》

CP3000シリーズは完全無機系コーティング剤で水ベースでアウトガスも無く、最高816℃の耐熱性を持っています。 高温下での金属や耐火物を酸化腐食や化学腐食から守ります。 ボイラーや焼却炉、工業用エンジンの排気管、真空炉の治具などに採用されています。

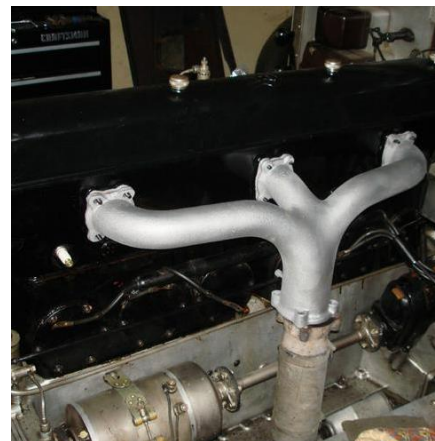
CP3015-AL アルミ色、耐熱649℃

CP3015-BL 黒色、耐熱816℃

CP3015-GR 灰色、耐熱760℃

CP3015-SS ステンレス色、耐熱760℃

CP3015-WH 白色、耐熱816℃



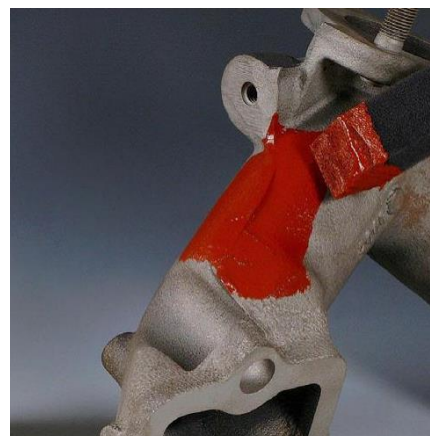
CP3015-SS

《コールペイントCP4000シリーズ》

CP4000シリーズは耐熱シリコン樹脂系コーティング剤で、水分散系のためVOCが少なく、金属やセラミック、ガラスへの密着性に優れています。耐熱性はいずれも593℃、耐候性、耐塩水、耐ヒートサイクル、耐薬品性に優れています。また、豊富なカラーバリエーションがあり、様々な対象の着色に便利です。化学プラントの高温配管の色分け、自動車のブレーキキャリパーやオートバイのマフラーなどのカラーリングなど様々な所で使用されています。

CP4000シリーズには施工環境に合わせ速乾性溶剤タイプも用意されています。

CP4000	黒色	CP4060	赤色
CP4010	アルミ色	CP4070	青色
CP4020	灰色	CP4080	黄色
CP4040	白色	CP4090	茶色
CP4050	緑色	CP4095	橙色



CP4060

《荷姿》

1ポイント（約500mL）

1クォート（約1L）

1ガロン（約3.8L）

広口容器入り。

※CP2050、CP2060、CP2070は2液トータルの容量になります。